

子どもたちの「みちしるべ」として 雇用の面から支えるネットワークを…。

「みちしるべ」

会長 渥美 専治

[C&eコーポレーション株式会社 会長]

全国の児童養護施設や児童自立支援施設等の社会的養護のもとでの生活を余儀なくされている、約4万7千人の子どもたち。その多くは、中学、高校を卒業後、核となる養育者、支援者が不在の中で、住居や就業先を探さなければなりません。そして、その後の生活を安定させることも決して容易なことではありません。

したがって、子どもたちが、社会でより安定した生活を送ることができるように、官民一体となった支援体制の確立が急務となっています。それを雇用の面から支える事業主のネットワークがその重要な一翼であると考えます。

事業主一人一人が「道しるべ」となり、全体の繋がりの中で、子どもたちを支えていきたいと思っています。勿論、子どもたちの雇用を義務付けるものではありません。ぜひとも、趣旨に賛同をいただき、静岡県西部地区児童福祉施設退所者の就業を支援する会「みちしるべ」に入会していただきますようお願い申し上げます。

「みちしるべ」 入会のご案内

対象 事業主などの皆様

会費 年額／10,000円

お申込方法など詳細は下記にお問合せください。

お申し込み
お問合せ

社会福祉法人デンマーク牧場福祉会
児童養護施設 まきばの家 内
「みちしるべ」事務局

〒437-1311 静岡県袋井市山崎5902-169
TEL.0538-23-0770 FAX.0538-23-0771
| E-mail | makiba@denmark-bokujyo.or.jp

ご案内図



交通アクセス



鉄道 最寄り駅 JR東海道線 袋井駅



バス 袋井駅南口乗り場より秋葉バスサービス「秋葉中遠線」系統
[静鉄横須賀車庫行き] [大東支所行き] のいずれかに乗車し
「笠原駐在所前」で下車。
バス停より徒歩40分(バス所要時間20分)
※バス停に公衆電話がございます。



タクシー 袋井駅前タクシー乗り場より乗車(所要時間15分)



自家用車 県道41号線、旧笠原保育所交差点を東へ。
笠原認定こども園、高橋モータースの前をとおる、
三沢公会堂前の信号交差点を直進。
荻原製茶、三栄社茶工場を過ぎて500m。

デンマーク牧場福祉会
まきばの家内
みちしるべ

静岡県
西部地区

児童福祉施設退所者の就業を支援する会

みちしるべ

MI CHI SHI RU BE

子どもたちの生活を
雇用の面から支えるネットワーク



児童福祉施設退所者を就業支援していくネットワーク実現へ

行政や企業などに働きかけ、それぞれの活動や情報を共有し子どもたちを支援していくネットワークづくりと新たな支援の創出を目指します。

子どもたちの現状

中学や高校卒業後、子どもたちは両親やそれに代わる保護者がいない状況で住居や就業先を探さなければならず、その後の生活を安定させることも決して容易なことではありません。家族の支援が得られない中で、孤立感を深め、生きづらさを抱える子どもたちが多くいます。

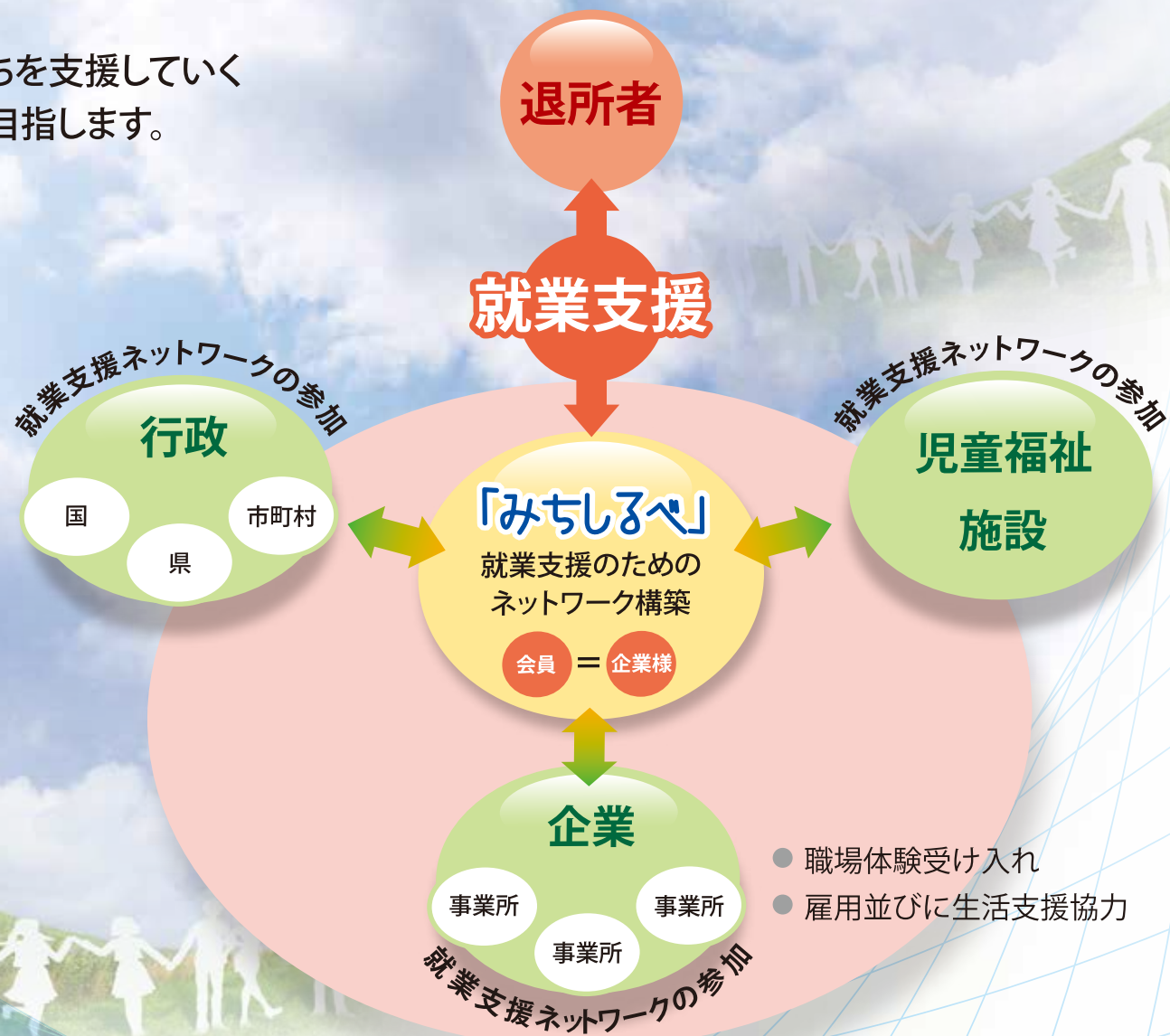
児童養護施設出身者の1/4が生活保護を受けていたり(2012年大阪市調査より)、若者ホームレス(40歳未満)の1割強が児童養護施設出身者(若者ホームレス白書より)という統計があります。

ネットワーク構築の目的

- 児童福祉施設退所者の就業支援制度の進展
- 児童の福祉を増進

ネットワークの活動

- 協力事業所の普及活動
- 児童の生活並びに協力事業所への支援
- 会員相互の親睦並びに児童の福利厚生
- 勤務成績良好な児童の表彰など
- その他、本会の目的を遂げるために必要な事業



- 職場体験受け入れ
- 雇用並びに生活支援協力